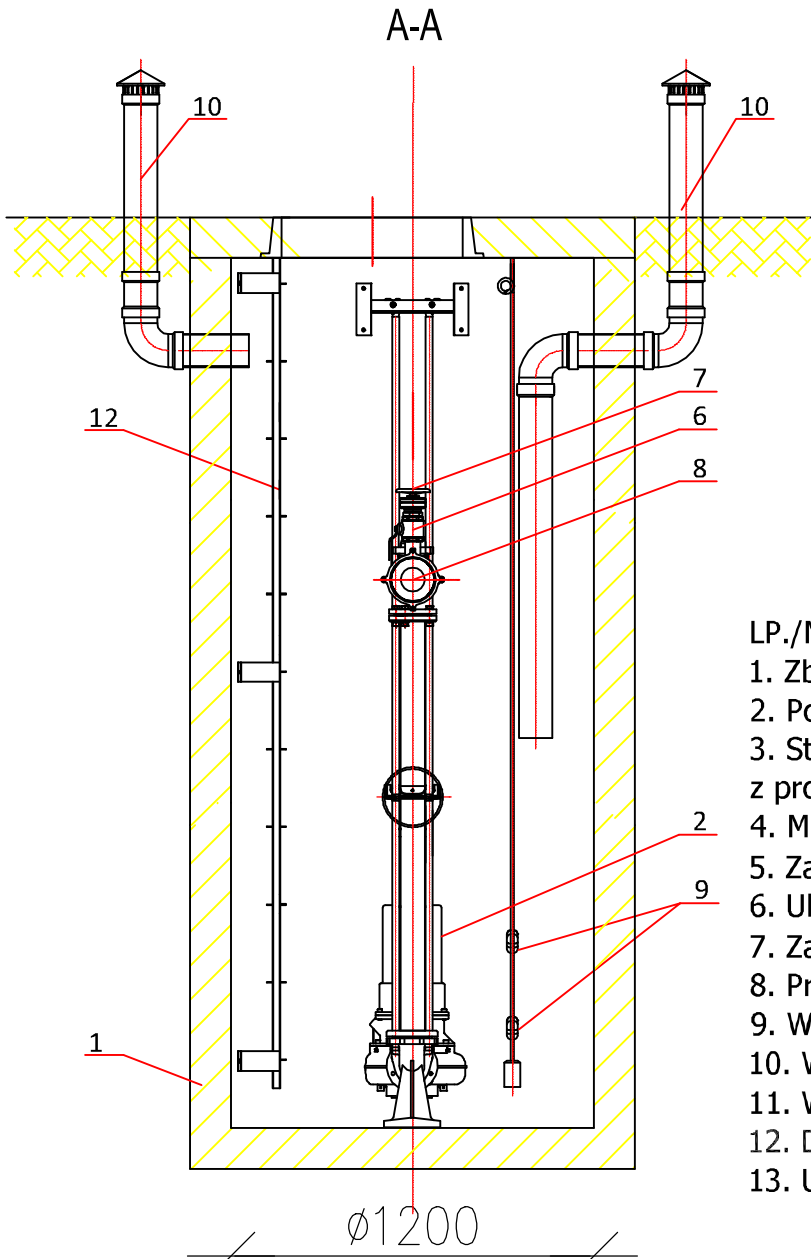
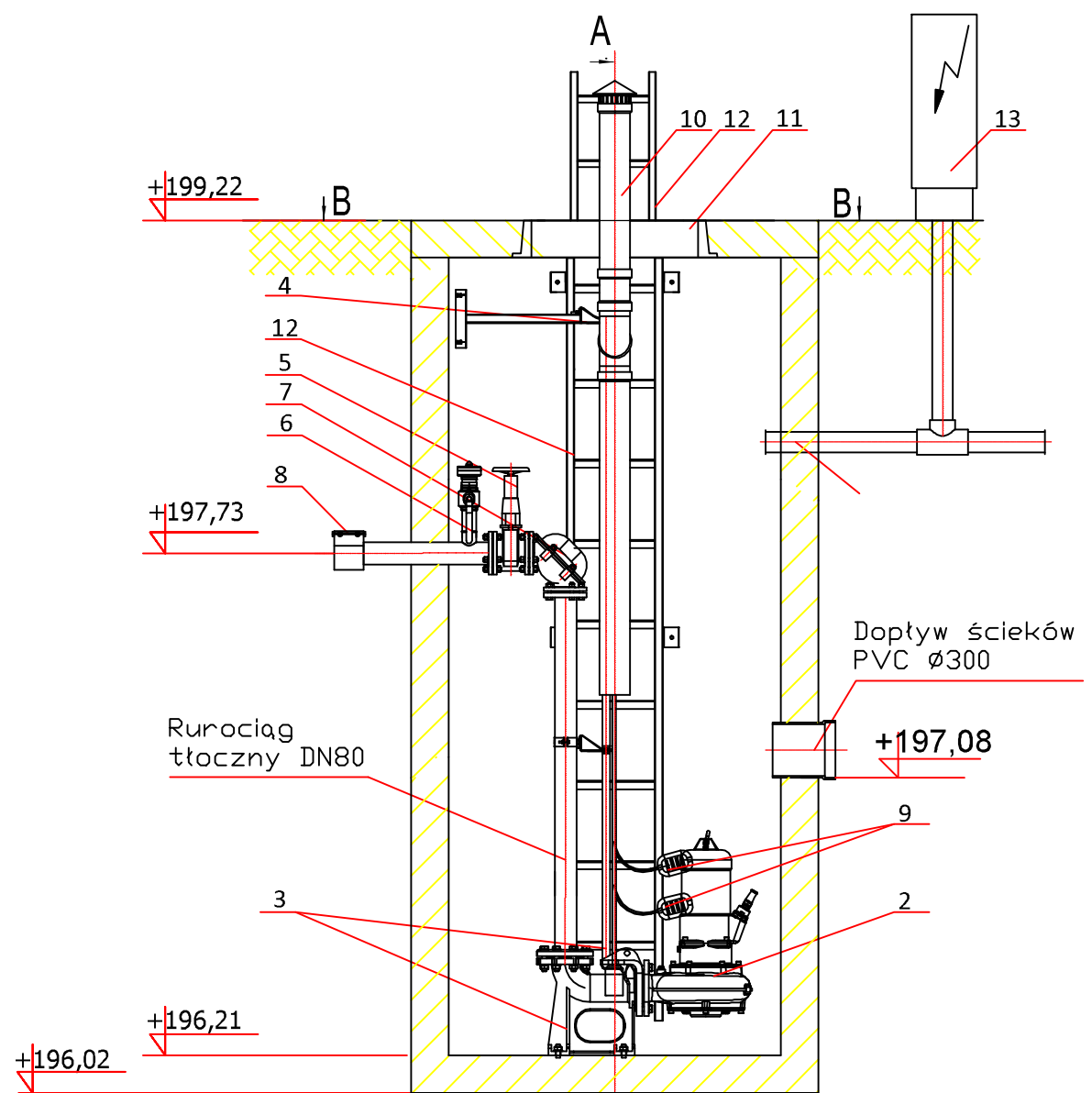


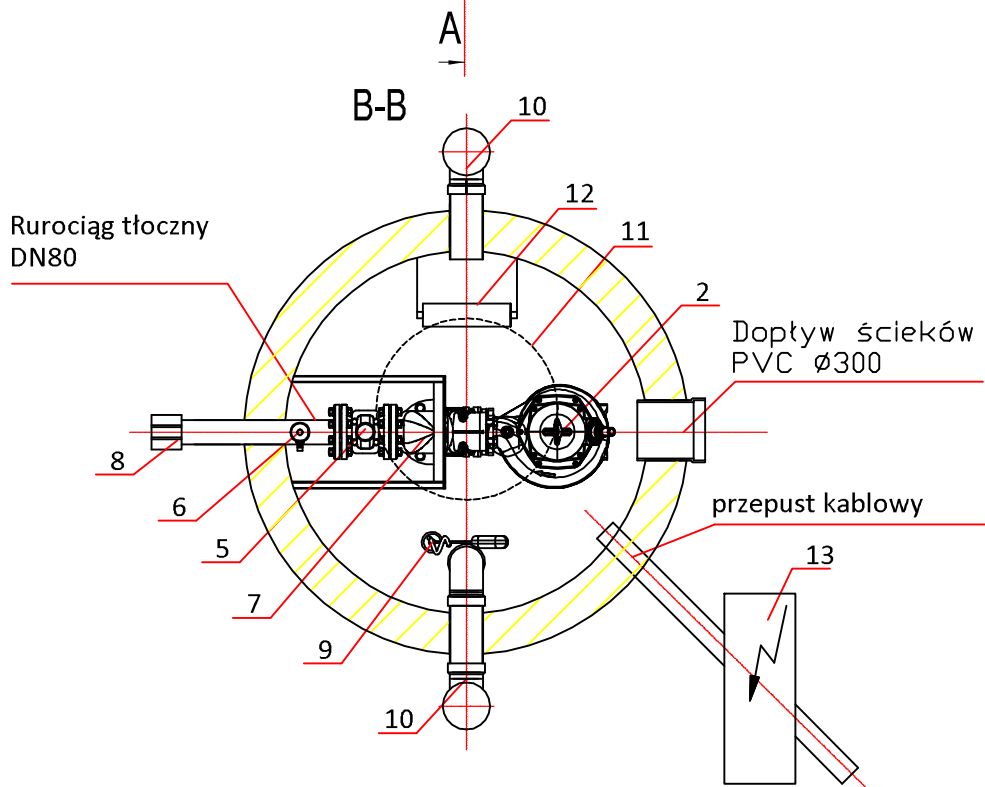
Pompownia P1 typ PSD




- LP./Nazwa elementu/Ilość
- 1. Zbiornik Ø1200x3200mm
 - 2. Pompa zatapialna FZV3.87; 2,2kW; 3~ /1szt.
 - 3. Stopa sprzęgająca pompę ZSP.3 z przewodnicami rurowymi /1szt.
 - 4. Mocowanie przewodnic rurowych /1szt.
 - 5. Zawór odcinający /1szt.
 - 6. Układ przepłukiwania rurociągu tłoczego /1szt.
 - 7. Zawór zwrotny kulowy kolanowy /1szt.
 - 8. Przyłącze (zależne od rurociągu tłoczego) /1szt.
 - 9. Wyłączniki pływakowe /1kpl
 - 10. Wentylacja Ø110 /2szt.
 - 11. Właz żeliwny kl.D400 Ø600 / 1szt.
 - 12. Drabinka żelazowa z wysuwaną poręczą ze stali k.o. /1
 - 13. Urządzenie zabezpieczająco-sterujące UZS.4 /1szt.

UWAGA:

1. BUDOWA I WSZYSTKIE KOMPONENTY – ZGODNIE Z ZALECENIAMI PRODUCENTA



TEMAT: Rozbudowa części biologicznej instalacji przetwarzania zmieszanych odpadów komunalnych zlokalizowanej na terenie składowiska odpadów innych niż niebezpieczne i obojętne w Rudzie k/Wielunia		 PRO-EKO
INWESTOR: Przedsiębiorstwo Komunalne Sp. z o.o. w Wieluniu, ul. Zamenhafa 17		
ADRES: działki nr 669, 236/1 obręb: Ruda, gmina Wieluń, powiat: wieluński, województwo: łódzkie		data 05.2015
TOM IV ETAP 1		
TEMAT RYSUNKU: UKŁAD WŁOTÓW / WYLOTÓW POMPOWNI P-1 PRZY BUDYNKU KOMPOSTOWNI		stadium P.B-W.
projektował: mgr inż. Marek Wziątek nr upr.: 2711/09	sprawił: mgr inż. Jacek Jędrus nr upr.: 82/2001	branża S
opracował: mgr inż. Marek Wziątek		rys.nr
WSZELKIE PRAWA ZASTRZEŻONE		S-13